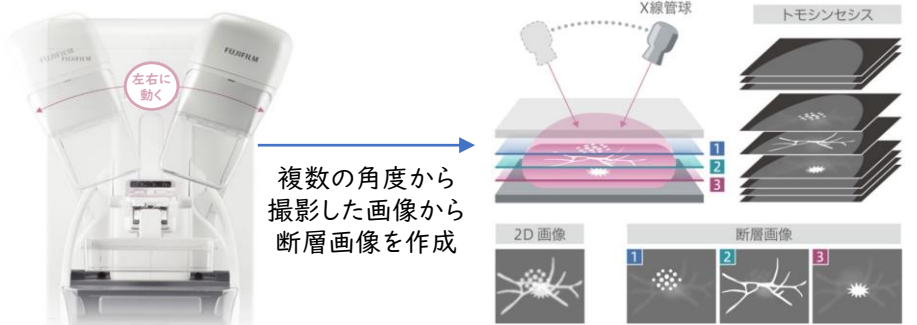


☆ トモシンセシス 稼働開始しました!

2023年3月、当院はトモシンセシス搭載のマンモグラフィ新機種が稼働しました。

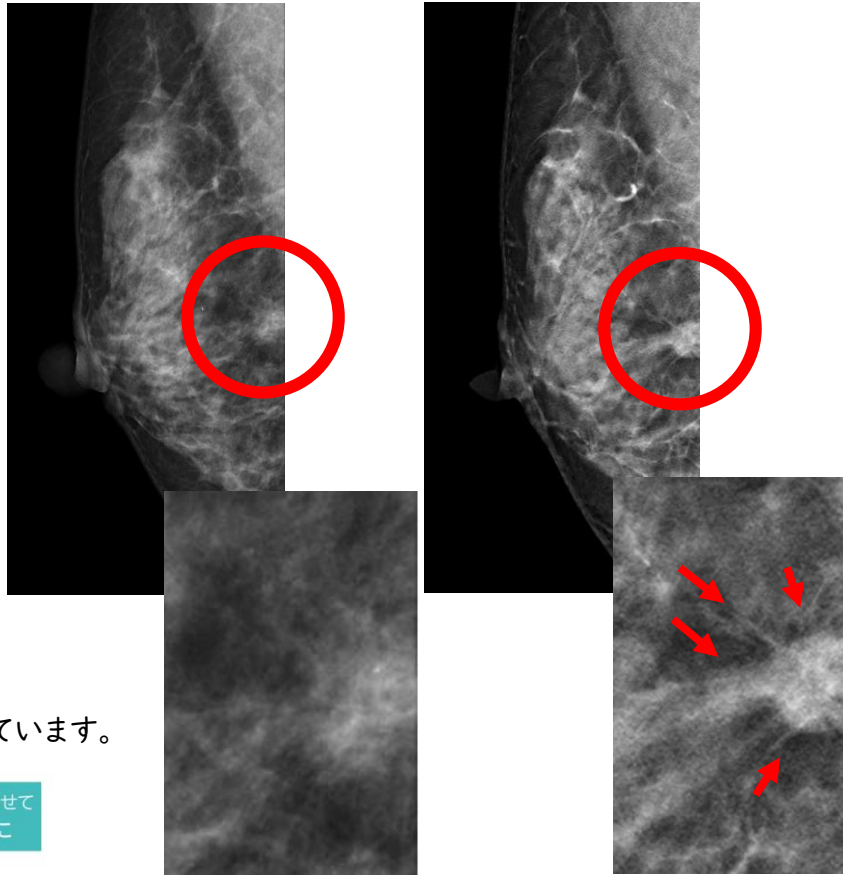
トモシンセシスとは、トモグラフィー (Tomography / 断層) とシンセシス (Synthesis / 合成) を合わせて作られた造語で、**CT撮影の画像と同じような断層画像を撮影します。** これによって、立体 (3D) として検査部位をとらえることができます。



重なった組織が分離できる

通常のマンモグラフィ

トモシンセシス

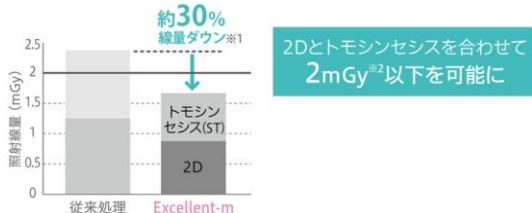


腫瘍と毛羽立ちがよくわかる

トモシンセシスは、装置が左右に傾きながら角度を変えて1mmスライス毎に断層画像を撮影します。よって、組織が分離され、通常のマンモグラフィより詳細な画像が得られます。

トモシンセシスは乳房全体を描写に最も優れている MLO (内外斜位) で撮影します。**圧迫時間は約15秒です。**

また、被曝線量も従来機種より抑えられています。



*1 従来製品画像との比較による40mm PMMA撮影相当。
(45mm乳房厚、50%乳腺、50%脂肪)

*2 IAEAガイダンスレベル3mGy、日本放射線技師会ガイドライン2mGy



北陸病院
乳腺外来ホームページは [こちら](#)