



# ジャパン・マンモグラフィーサンデーへのお誘い

～ 日曜日に、乳がん検診を開催いたします！ ～

今年は 11月19日(日)開催 **10月11日(水)予約受付開始** が  
決定しましたので、お知らせいたします。



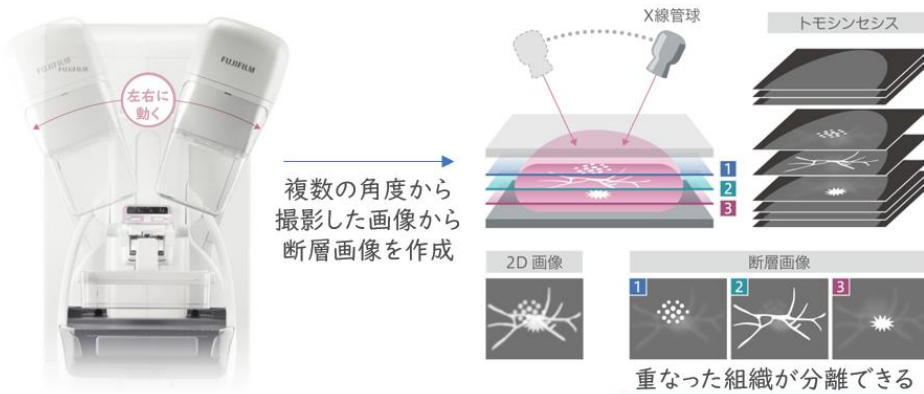
11月20日(月)～12月1日(金) 14:00～16:00 にも  
予約枠を設けましたので、平日受診可能な方はこちらでもご予約いただけます。

ご負担いただく費用はマンモグラフィ+乳腺エコーで7,000円(税込)です。  
昨年と同様、女性乳腺外科医による視触診もお受けできますので、ご希望の方はぜひお申込みください。  
(女性乳腺外科医による視触診は 1,000円(税込)プラスとなります)

※平日受診の方は視触診はお受けできません

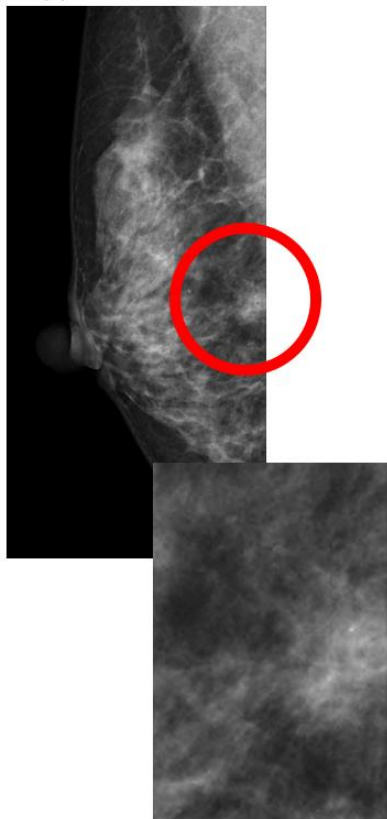
また、今年は新たにオプションとして、トモシンセシスもご用意しました！  
2023年3月、当院より、当院はマンモグラフィ新機種が稼働しています。  
トモシンセシスとは、通常マンモグラフィ撮影のように乳房を圧迫した状態で1mm間隔の断層撮影をします。  
圧迫時間は約15秒と長いですが、薄いスライスの画像を撮影することで、通常マンモグラフィでは押し花の  
ように重なってしまう組織がさらに分離され、より観察しやすくなります。

トモシンセシスは乳房全体を描写に最も優れている MLO (内外斜位)で撮影します。  
トモシンセシスは2,000円(税込)プラスとなります。

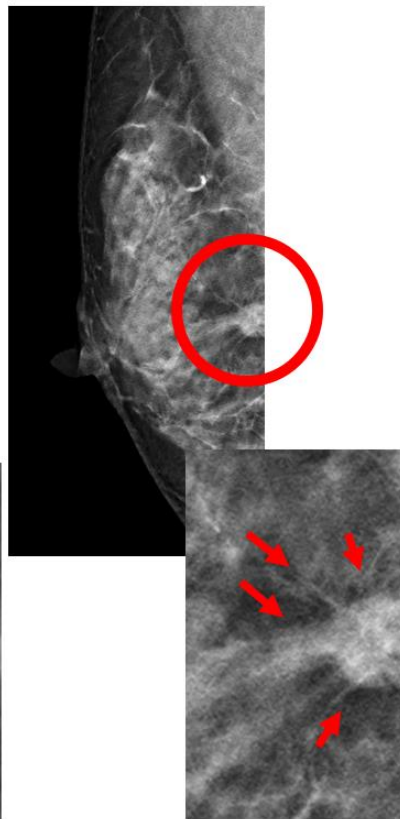


マンモグラフィ + 乳腺エコー	...	7,000円(税込)
マンモグラフィ + 乳腺エコー + 視触診	...	8,000円(税込)
マンモグラフィ + 乳腺エコー + トモシンセシス	...	9,000円(税込)
マンモグラフィ + 乳腺エコー + 視触診 + トモシンセシス	...	10,000円(税込)

通常のマンモグラフィ



トモシンセシス



腫瘍と毛羽立ちがよくわかる

なお、今年もいくつかお願いがあります。

1つめは、当日はお着替えのしやすいお洋服でお越しください。(ワンピースはお避け下さい)

2つめは、密な状態をなるべく回避するために、ご予約時間より早くのお越しはお避け下さい。

3つめは、マスク着用でのお越しをお願いします。

当日体調の優れない方、また、開催日以前 2週間以内に体調の優れないことがありましたら、事前にお電話にてお知らせください。

今年も ご参加をお待ちしています！

ご予約・お問い合わせ先 : KKR北陸病院 放射線科  
076-243-1191 (平日17:30まで)

北陸病院ホームページは [こちら](#)



多忙な平日をお過ごしの方の女性の皆様へ

J.M.S  
ジャパンマンモグラフィセンター

11月19日  
2023年

日曜日

乳がん検査を

受けられる日です

「ジャパンマンモグラフィセンター(J.M.Sプログラム)」は、多忙な平日を過ごしておられる女性の皆様のために認定NPO法人J.POSH(日本乳がんピンクリボン運動)が全国の医療機関に呼びかけた、「10月第3日曜日に全国どこでも乳がん・マンモグラフィ検査が受診できる環境づくり」への取り組みです。

J.POSH  
日本乳がんピンクリボン運動

認定NPO法人J.POSH  
https://www.j-posh.com/  
J.M.Sサイト  
https://jms-pinkribbon.com/



J.M.Sサイト

当施設はJMSプログラム登録医療機関です。

11月19日(日)に乳がん検査を受診できます

10月11日予約開始!

●受付時間: 9:00 ~ 15:00

マンモグラフィ + 乳腺エコー	...	7,000円(税込)
マンモグラフィ + 乳腺エコー + 視触診	...	8,000円(税込)
マンモグラフィ + 乳腺エコー + トモシンセシス	...	9,000円(税込)
マンモグラフィ + 乳腺エコー + 視触診 + トモシンセシス	...	10,000円(税込)

マンモグラフィは女性技師(撮影時 ガウン着用) ※ 保険外診療です  
乳腺エコーは女性医師・技師が対応します  
当日はマスク着用の上 お越しく下さい 北陸病院ホームページはこちら



当施設での検査についてのお問合せは

問合せTEL KKR北陸病院 243-1191 (平日17:30まで)