



# ジャパン・マンモグラフィーサウンデーへのお誘い ～ 日曜日に、乳がん検診を開催いたします！ ～

今年は 11月17日(日)開催 **10月16日(水)予約受付開始** が  
決定しましたので、お知らせいたします。

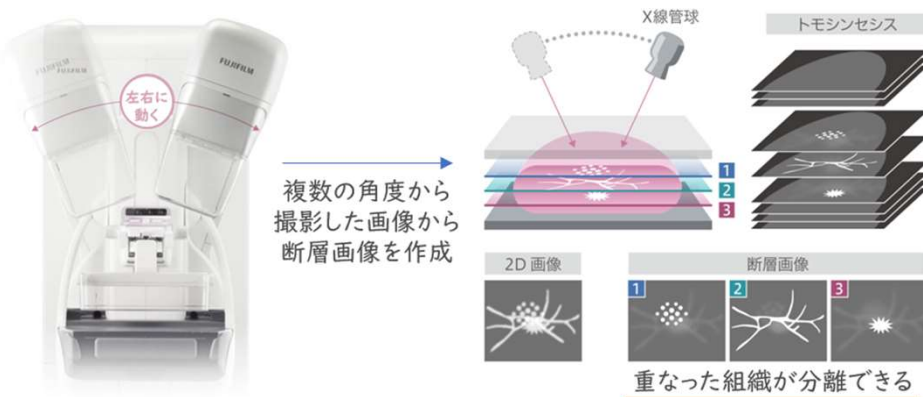


11月18日(月)～11月29日(金) 14:00～16:00 にも  
予約枠を設けましたので、平日受診可能な方はこちらでもご予約いただけます。

ご負担いただく費用はマンモグラフィ+乳腺エコーで7,000円(税込)です。  
昨年と同様、女性乳腺外科医による視触診もお受けできますので、ご希望の方はぜひお申込みください。  
(女性乳腺外科医による視触診は 1,000円(税込)プラスとなります)  
※平日受診の方は視触診はお受けできません

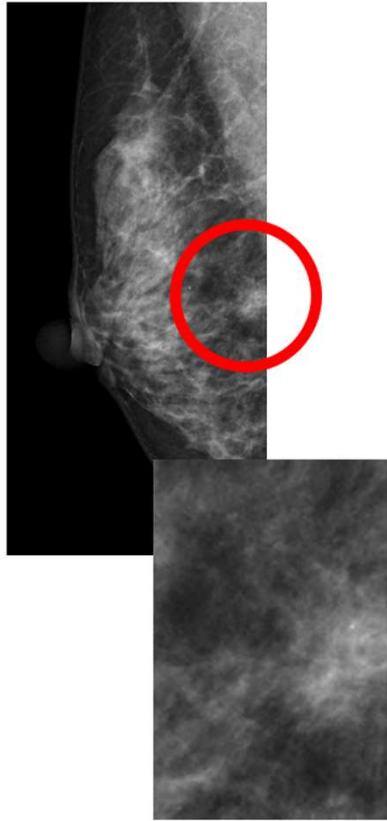
また、今年は新たにオプションとして、トモシンセシスもご用意しました！  
2023年3月、当院より、当院はマンモグラフィ新機種が稼働しています。  
トモシンセシスとは、通常のマンモグラフィ撮影のように乳房を圧迫した状態で1mm間隔の断層撮影をします。  
圧迫時間は約15秒と長いですが、薄いスライスの画像を撮影することで、通常のマンモグラフィでは押し花のように重なってしまう組織がさらに分離され、より観察しやすくなります。

トモシンセシスは乳房全体を描写に最も優れている MLO (内外斜位)で撮影します。  
トモシンセシスは2,000円(税込)プラスとなります。

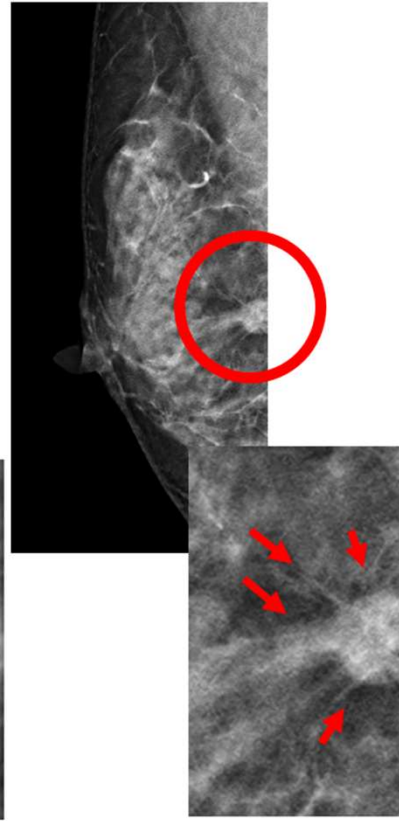


|                                 |                 |
|---------------------------------|-----------------|
| マンモグラフィ + 乳腺エコー                 | ・・・ 7,000円(税込)  |
| マンモグラフィ + 乳腺エコー + 視触診           | ・・・ 8,000円(税込)  |
| マンモグラフィ + 乳腺エコー + トモシンセシス       | ・・・ 9,000円(税込)  |
| マンモグラフィ + 乳腺エコー + 視触診 + トモシンセシス | ・・・ 10,000円(税込) |

通常のマンモグラフィ



トモシンセシス



腫瘍と毛羽立ちがよくわかる

なお、今年もいくつかお願いがあります。

1つめは、当日はお着替えのしやすいお洋服でお越しください。(ワンピースはお避け下さい)

2つめは、密な状態をなるべく回避するために、ご予約時間より早くのお越しはお避け下さい。

3つめは、マスク着用でのお越しをお願いします。

当日体調の優れない方、また、開催日以前 2週間以内に体調の優れないことがありましたら、事前にお電話にてお知らせください。

今年も ご参加をお待ちしています！

ご予約・お問い合わせ先 : KKR北陸病院 放射線科  
076-243-1191 (平日17:30まで)

北陸病院ホームページはこちら →



J.M.S  
ジャパンマンモグラフィーサンデー

多忙な平日をお過ごしの方の女性の方へ

2024年  
11月 17日

日曜日に  
乳がん検査を  
受けられる日です

「ジャパンマンモグラフィーサンデー(J.M.Sプログラム)」は、多忙な平日を過ごしておられる女性の方のために認定NPO法人J.POSH(日本乳がんピンクリボン運動)が全国の医療機関に呼びかけた、「10月第3日曜日に全国どこでも乳がん・マンモグラフィー検査が受診できる環境づくり」への取り組みです。

J.POSH  
日本乳がんピンクリボン運動

認定NPO法人J.POSH  
https://www.j-posh.com/  
J.M.Sサイト  
https://jms-pinkribbon.com/



J.M.Sサイト

当施設はJMSプログラム登録医療機関です。

11月17日(日)に乳がん検査を受診できます

10月16日予約開始!

※ 予約受付 平日 9:00 ~ 17:30

当院 放射線科へご連絡ください

|                                 |                 |
|---------------------------------|-----------------|
| マンモグラフィ + 乳腺エコー                 | ... 7,000円(税込)  |
| マンモグラフィ + 乳腺エコー + 視触診           | ... 8,000円(税込)  |
| マンモグラフィ + 乳腺エコー + トモシンセシス       | ... 9,000円(税込)  |
| マンモグラフィ + 乳腺エコー + 視触診 + トモシンセシス | ... 10,000円(税込) |

●その他: マンモグラフィは女性技師(撮影時 ガウン着用)

乳腺エコーは女性医師・技師が対応します

当日はマスク着用の上 お越しください

※ 保険外診療です

北陸病院ホームページは [こちら](#) →



当施設での検査についてのお問合せは

問合せTEL KKR北陸病院 243-1191 (平日17:30まで)