

令和6年12月吉日

患者・ご家族様 各位

病棟転換のお知らせ

当院は、令和7年1月より3階病棟をDPC対象病棟から地域包括医療病棟として運用させていただきます。

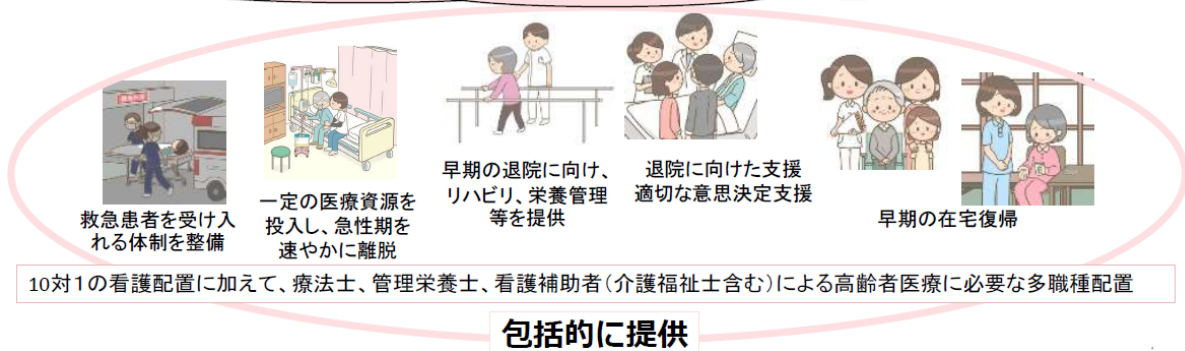
病棟転換にあたり、現在ご入院中の患者様への医療提供は今までと変わりありませんのでご安心ください。

今後も地域医療の充実を図り、快適な療養環境を提供できるよう努力する所存ですので、ご理解のほどよろしく願いいたします。

【地域包括医療病棟とは】

10対1の看護配置に加えて、療法士、管理栄養士、看護補助者（介護福祉士含む）による高齢者医療に必要な多職種を配置し、地域包括医療病棟における「在宅復帰」機能を充実させます。「治し、支える」機能を持ち、「早期に生活の場に復帰させる」ことが想定されることや、運動器疾患や脳血管障害等の急性疾患への対応をいたします。

地域包括医療病棟における医療サービスのイメージ



国家公務員共済組合連合会 北陸病院
病院長 増永 高晴